

Stand 05 / 2026


MEADOWFIELD
Essentials

PRODUKT KATALOG

Für unsere Hunde gedacht. Für deinen gemacht.



Meadowfield Essentials UG (haftungsbeschränkt)

Klenkendorf 2a

27442 Gnarrenburg

info@meadowfieldessentials.com

Über uns

Wer wir sind?

Wir sind Saskia und Feli.

Unsere Wege haben sich über die Arbeit mit Hunden und die Zucht von Koolies gekreuzt. Seit vielen Jahren begleiten uns Hunde im Alltag, im Sport und in der Zucht und prägen, wie wir denken, entscheiden und worauf wir Wert legen.

Bewusste Entscheidung

Mit der Zeit haben wir uns gefragt:

Womit versorgen wir unsere Hunde eigentlich genau und was geben wir ihnen darüber hinaus mit? Es geht nicht nur um Futter, sondern um das Gesamtbild: Kauartikel, Leckerlis, funktionale Zusätze. Unsere Hunde nehmen das jeden Tag auf und wenn unsere Hunde täglich auf unsere Wahl angewiesen sind, sollte diese uns bewusst sein. So begleiten sie uns doch ein ganzes Stück durchs Leben

Gesundheit beginnt früher

Ernährung und Versorgung wirken langfristig über Generationen hinweg.

Stichwort Epigenetik: Was ein Hund täglich frisst, schreibt sich langfristig in seinen Körper. Ein hoher Fleischanteil ist für uns Grundlage, ergänzt wird dieser durch funktionelle Bestandteile, die den Organismus sinnvoll unterstützen und auf Belastbarkeit, Regeneration und Stabilität ausgelegt sind.

Herkunft

Für uns ist Tierwohl keine Option, sondern Voraussetzung.

Deshalb achten wir auf:

- nachvollziehbare Herkunft
- artgerechte Haltung
- Lebensmittelstandard
- schonende Verarbeitung
- klare Deklaration



Meadowfield Essentials ist nicht aus einem Businessplan entstanden. Bei uns findet ihr nur die Produkte, die sich bewährt haben und die wir selbst nutzen.

Eure Saskia & Feli

Was unser Futter ausmacht?

Futter ist die Grundlage. Jeden Tag.

Deshalb haben wir uns nicht gefragt, welches Futter „gut genug“ ist – sondern, wie eine durchdachte Versorgung wirklich aussehen kann.



100 % Lebensmittelrohstoffe

Alle eingesetzten Rohstoffe stammen aus der Lebensmittelindustrie. Keine minderwertigen Nebenströme, keine unklaren Deklarationen.

62-64 % Fleisch – sinnvoll kombiniert

Frisches und getrocknetes Fleisch werden bewusst kombiniert:

- Frischfleisch liefert natürliche Struktur, Kollagen und Nährstoffe
- Getrocknetes Fleisch konzentriert das Protein und erhöht die Verfügbarkeit

Erst im Zusammenspiel entsteht ein funktionierendes Gesamtbild.

Klare Rezepturen statt Füllstoffe

- kein Fleischmehl
- keine unklaren Nebenerzeugnisse
- glutenfrei und hypoallergen

Reduziert auf das, was der Hund wirklich verwerten kann.



Funktionale Ergänzungen

Gezielt eingesetzte Komponenten unterstützen:

- Verdauung (präbiotisch)
- Gelenke
- Haut & Fell
- Immunsystem

Nicht als Zusatz, sondern integriert in die Rezeptur.

Stärke beginnt im Napf.

Kaninchen aus Freilandhaltung



Kartoffeln
glutenfreie Energiequelle
& magenfreundlich



Erbsen
liefern pflanzliches Eiweiß
& Ballaststoffe



Apfel
Pektine & sekundäre
Pflanzenstoffe



Cranberry
liefert Antioxidantien



Fenchel
kann sich beruhigend auf den
Magen auswirken



Topinambur
reich an Inulin
(Ballaststoff)



Bierhefe
liefert Biotin, Zink, B-
Vitamine & Beta-Glucane



Heidelbeeren
voller Antioxidantien und
sekundären Pflanzenstoffen



Yucca Schidigera
kann präbiotisch & positiv auf
Gelenke, Sehnen & Darm wirken

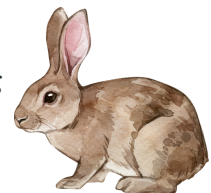


Brennnessel
kann entwässernd und
antientzündlich wirken



Warum Kaninchen?

- feinfaserig & sehr leicht verdaulich – für empfindliche Mägen ideal
- ideal für ältere Hunde – schont den Organismus und lässt mehr Energie für den Alltag
- natürlich mager, aber nährstoffreich – unterstützt Muskelaufbau & Körpergefühl
- hypoallergen – perfekt bei Ausschlussdiäten & Unverträglichkeiten
- voll mit Eisen, Zink, Selen & Vitamin B12



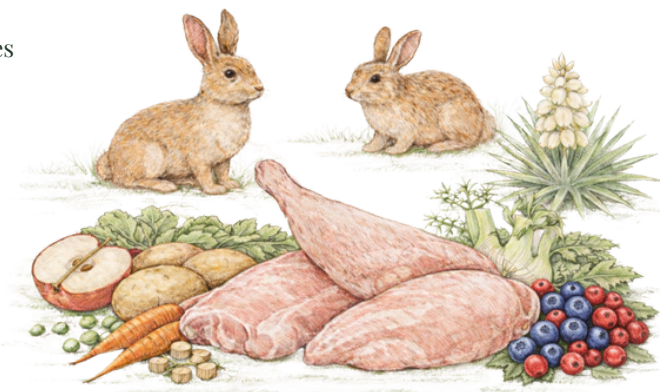
Wir kombinieren 35 % frisches Kaninchenfleisch, 25 % getrocknetes Kaninchenfleisch sowie 4 % Kaninchenfett zu einer hochwertigen und ausgewogenen Rezeptur. Frisches Fleisch liefert natürliches Kollagen und unterstützt damit Gelenke, Bindegewebe und eine gesunde Haut. Getrocknetes Fleisch dient als hochkonzentrierte und besonders gut verdauliche Proteinquelle, während Kaninchenfett wertvolle Energie sowie hautunterstützende Omega-6-Fettsäuren liefert. Durch die schonende Verarbeitung entsteht ein insgesamt besonders hoher Frischfleischanteil, der die Qualität und Nährstoffdichte des Futters zusätzlich unterstreicht.

Fuel Facts.

- 64 % Kaninchen (Monoprotein) – besonders hochwertig & gut verträglich
- ideal für sensible Hunde & Ausschlussdiäten – hypoallergen und magenfreundlich
- leicht verdaulich & feinfaserig – schont den Organismus, auch für ältere Hunde geeignet
- hochwertige Proteinquelle – unterstützt Muskelaufbau & Vitalität
- reich an Eisen, Zink, Selen & Vitamin B12 – fördert Immunsystem und Stoffwechsel
- mit Kollagen & Omega-6-Fettsäuren – unterstützt Gelenke, Haut und Fell

Zusammensetzung:

64% Kaninchen (frisches Kaninchenfleisch 35%, getrocknetes Kaninchenfleisch 25%, Kaninchenfett 4%), Kartoffeln 19%, Erbsen 8%, Apfel 3%, Fenchel 2%, Topinambur 1%, Bierhefe (glutenfrei) 1%, Heidelbeere 0,8%, Vitamin- und Mineralstoffmix 0,5%, Cranberry 0,3%, Brennnessel 0,2%, Yucca Schidigera 0,2%



Ernährungsphysiologische Zusatzstoffe:

Vitamin B12 15000 I.E., Vitamin B2 (3a825ii) 5,5 mg, Vitamin B3 (3a314) 4 mg, Vitamin B6 (3a831) 1200 I.E., Vitamin A (3a672a) mg, Vitamin D3 (3a671) 90 mg, Vitamin E (3a700) mg, Vitamin K3 (3a711) 5 mg, Vitamin B1 (3a821) 2 mg, Mangan (3b502) 10 mg, Kupfer (3b405) 0,35 mg, Eisen (3b101) 94,5 mg, Selen (3b801) 0,925 mg, Folsäure (3a316) 10 mg, Cholinchlorid (3a890) 80 mg, Zink (3b603) 1 mg, Pantothensäure (3a841) 11,25 mg, Jod (3b201) 0,225 mg

... weil nur das Beste gut genug ist!

Analytische Bestandteile:

Rohprotein 26,00 % Rohfett 13,00 % Rohfaser 2,03 %
 Rohasche 7,4 % Calcium 1,62 % Phosphor 0,82 %
 Energie 296 kcal/100 g

6 kg	79€
12 kg	136€

Fütterungsempfehlung:

Gewicht	Futtermenge pro Tag
2 - 5kg	40 - 80g
6 - 10kg	90 - 135g
11 - 20kg	145 - 230g
21 - 30kg	240 - 310g
31 - 50kg	320 - 455g

Stärke beginnt im Napf.

Ente & Huhn *aus Freilandhaltung*



Kartoffeln
glutenfreie Energiequelle
& magenfreundlich



Reis
glutenfreie Energie, leicht
verdaulich & magenschonend



Zuckerrübenschnitzel
enthalten wertvolle Ballaststoffe und Fasern, die sich präbiotisch
auf den Darm auswirken können



Apfel
Pektine & sekundäre
Pflanzenstoffe



Karotten
natürlicher Lieferant von
Beta-Carotin (Vorstufe
Vitamin A)



Erbsen
liefern pflanzliches Eiweiß
& Ballaststoffe



Chicoréemark
präbiotisches Inulin zur
Unterstützung einer gesunden
Darmflora



Ingwer
kann entzündungshemmend
& positiv für Gelenke sein



Lachsöl
liefert EPA & DHA
(gesunde und wichtige
Fettsäuren)



Minze
kann magenberuhigend
wirken



Kräutermix
Zur gezielten Ergänzung der
Rezeptur



Warum Ente & Huhn?

Die Aminosäurenprofile ergänzen sich ideal & haben so eine besonders hohe Bioverfügbarkeit

Ente

- leicht verdauliches Protein
- liefert Eisen, Zink, Selen & B-Vitamine
- unterstützt Immunsystem & Zellregeneration



Huhn

- besonders gut verträglich
- vollständiges Aminosäurenprofil
- ideal für gleichmäßiges Wachstum & Muskelaufbau



Die Kombination aus frischem und getrocknetem Enten- & Hühnerfleisch (63%) – liefert hochwertiges, gut verdauliches Protein sowie natürliches Kollagen für Gelenke, Haut und Bindegewebe.

Ergänzt durch Entenfett & Entenleberbrühe – sorgt für wertvolle Energie, essenzielle Fettsäuren sowie natürliche Vitamine und Eisen für Nährstoffdichte und Geschmack

Fuel Facts.

- 63 % Ente & Huhn – hochwertige, leicht verdauliche Proteinquelle
- optimale Protein-Kombination für hohe Bioverfügbarkeit & Muskelaufbau
- glutenfreie, magenfreundliche Energie durch Reis & Kartoffeln
- kann Immunsystem & Darmgesundheit unterstützen
- reich an Vitaminen, Mineralstoffen & Omega-Fettsäuren
- bewusst abgestimmte Rezeptur für Verträglichkeit, Energie & Wohlbefinden

Zusammensetzung:

63 % Ente & Huhn (frisches Entenfleisch 20%, getrocknetes Entenfleisch 20%, getrocknetes Hühnerfleisch 15%, Entenfett 6%, 2 % Entenleberbrühe) Reis 15,535 %, Erbsen 7%, Kartoffeln 7%, Zuckerrübenschnitzel 1,5 %, Karotten 1,9%, Äpfel 1,25%, Lachsöl 1%, Kräutermix (Rosmarin, Kamille, Thymian, Löwenzahn, Salbei, Baumwolldistel, Petersilie, Chicorée, Bohnenkraut, Bockshornklee) 1%, Vitamin- und Mineralstoffpremix 0,4% , Minze 0,2%, Ingwer 0,2%, Glucosaminsulfat 0,01%, Chondroitinsulfat 0,005%



Ernährungsphysiologische Zusatzstoffe:

Vitamin A (3a672a) 15.000 I.E., Vitamin D3 (3a671) 1.200 I.E., Vitamin E (3a700) 90 mg, Vitamin K3 (3a711) 2 mg, Vitamin B1 (3a821) 5 mg, Vitamin B2 (3a825ii) 5,5 mg, Vitamin B6 (3a831) 4 mg, Vitamin B12 0,05 mg, Pantothenensäure (3a841) 11,25 mg, Folsäure (3a316) 1 mg, Cholinchlorid (3a890) 0,225 mg, Eisen (3b103) 80 mg, Mangan (3b502) 10 mg, Kupfer (3b405) 10 mg, Zink (3b603) 94,5 mg, Jod (3b203) 0,925 mg, Selen (3b802) 0,35 mg

... weil nur das Beste gut genug ist!

Analytische Bestandteile

Rohprotein 25,00 % Rohfett 13,00 % Rohfaser 2,2 %
 Rohasche 7,7 % Calcium 1,746 % Phosphor 0,826 %
 Energie 296 kcal/100 g

6 kg	64€
12 kg	106€

Fütterungsempfehlung

Gewicht	Futtermenge pro Tag
2 - 5kg	40 - 80g
6 - 10kg	90 - 135g
11 - 20kg	145 - 230g
21 - 30kg	240 - 310g
31 - 50kg	320 - 455g

Stärke beginnt im Napf.

Weiderind *aus artgerechter Haltung*



Kartoffeln
glutenfreie Energiequelle
& magenfreundlich



Erbsen
liefern pflanzliches Eiweiß
& Ballaststoffe



Apfel
Pektine & sekundäre
Pflanzenstoffe



Karotten
natürlicher Lieferant von Beta-
Carotin (Vorstufe Vitamin A)



Hagebutte
reich an Vitamin C &
sekundären Pflanzenstoffen



Lachsöl
liefert EPA & DHA (gesunde
und wichtige Fettsäuren)



Yucca-Schidigera
viele gesundheitsfördernde
Eigenschaften



Zimt
kann entzündungshemmend &
stoffwechselregulierend wirken



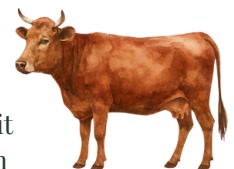
**Mannan-Oligosaccharide
& β-Glucane**
wirkt präbiotisch &
immunmodulierend und
schützt die Darmbarriere



Kräutermix
Zur gezielten Ergänzung der
Rezeptur

Warum Rind?

- liefert essenzielle Aminosäuren für starke Muskeln & vitale Zellfunktionen
- reich an Häm-Eisen & Zink, unterstützt Blutbildung, Immunsystem & Hautgesundheit
- hoher Vitamin-B-Gehalt fördert Nervenfunktion, Energiestoffwechsel & Regeneration
- überzeugt auch mäkelige Hunde mit natürlicher Aromatik und feinem Fettanteil



Wir kombinieren 20 % frisches Rindfleisch, 37 % getrocknetes Rindfleisch sowie 6 % Rinderfett zu einer hochwertigen und ausgewogenen Rezeptur. Frisches Fleisch liefert natürliches Kollagen und unterstützt damit Gelenke, Bindegewebe und eine gesunde Haut. Getrocknetes Fleisch dient als besonders konzentrierte und gut verdauliche Proteinquelle, während Rinderfett wertvolle Energie sowie hautunterstützende Omega-6-Fettsäuren liefert. Durch die schonende Verarbeitung entsteht ein insgesamt besonders hoher Frischfleischanteil, der die Qualität und Nährstoffdichte des Futters zusätzlich unterstreicht.

Fuel Facts.

- 63 % Rind (frisch & getrocknet) – hochwertige, gut verdauliche Proteinquelle für Muskulatur & Leistung
- liefert essenzielle Aminosäuren für starke Muskeln und vitale Zellfunktionen
- reich an Eisen, Zink & B-Vitaminen – unterstützt Blutbildung, Immunsystem und Energiestoffwechsel
- Rinderfett & Lachsöl liefern Energie und wichtige Fettsäuren für Haut und Fell
- unterstützt aktive und sportliche Hunde optimal in Leistung und Regeneration
- hohe Akzeptanz & natürliche Rezeptur – auch für wählerische Hunde geeignet

Zusammensetzung:

63% Rind (getrocknetes Rindfleisch 37%, frisches Rinderfleisch 20%, Rinderfett 6%), Kartoffeln 22,425 %, Erbsen 6%, Äpfel 3 %, Lachsöl 2%, Karotten 2 %, Vitamin- und Mineralstoffpremix 0,4 %, Hagebutte 0,2 %, Mariendistel 0,2%, Löwenzahn 0,2%, Yucca Schidigera 0,1%, Zimt 0,1%, Hibiskus 0,1 %, Rosmarin 0,1%, Mannan-Oliosaccharide (MOS) und β -Glutane 0,1 %, Antioxidantien aus Pflanzenölen 0,06 %, Glucosamin 0,01 %, Chondroitinsulfat 0,005 %



Ernährungsphysiologische Zusatzstoffe:

Vitamin A (3a672a) 15000 I.E., Niacin (3a314) 25 mg, Vitamin D3 (3a671) 1200 I.E., Vitamin E (3a700) 92 mg, Vitamin K3 (3a711) 2 mg, Vitamin B1 (3a821) 5 mg, Vitamin B2 (3a825ii) 5,6 mg, Pantothenensäure (3a841) 11,2 mg, Vitamin B6 (3a831) 4 mg, Vitamin B12 0,06 mg, Folsäure (3a316) 1 mg, Biotin (3a880) 0,22 mg, Eisen (3b103) 80 mg, Jod (3b203) 0,9 mg, Mangan (3b502) 10 mg, Kupfer (3b405) 10 mg, Zink (3b603) 100 mg, Selen (3b801) 0,35 mg



... weil nur das Beste gut genug ist!

Analytische Bestandteile:

Rohprotein 29,00 % Rohfett 16,00 % Rohfaser 2,48%
 Rohasche 7,6 % Calcium 1,625 % Phosphor 0,826%

6 kg	64€
12 kg	106€

Fütterungsempfehlung:

Gewicht	Futtermenge pro Tag
1 - 5kg	30-100g
5 - 10kg	100-170g
10 - 15kg	170-210g
15 - 20kg	210-260g
20 - 30kg	260-340g

Stärke beginnt im Napf.

Weidelamm

aus artgerechter Haltung



Kartoffeln
glutenfreie Energiequelle
& magenfreundlich



Erbsen
liefern pflanzliches Eiweiß
& Ballaststoffe



Apfel
Pektine & sekundäre
Pflanzenstoffe



Karotten
natürlicher Lieferant von
Beta-Carotin (Vorstufe
Vitamin A)



Bierhefe
liefert Biotin, Zink, B-Vitamine
& Beta-Glucane



Lachsöl
liefert EPA & DHA
(gesunde und wichtige
Fettsäuren)



Hagebutte
reich an Vitamin C &
sekundären Pflanzenstoffen



Leinsamen
reich an Omega 3 und
Schleimstoffen



Yucca-Schidigera
viele gesundheitsfördernde
Eigenschaften



Kräutermix
Zur gezielten Ergänzung der
Rezeptur



Zuckerrübenschnitzel
enthalten wertvolle Ballaststoffe und Fasern, die sich präbiotisch
auf den Darm auswirken können



Mannan-Oligosaccharide & β -Glucane
wirkt präbiotisch & immunmodulierend und schützt die
Darmbarriere

Warum Lamm?

- gut verträglich & leicht verdaulich – auch bei Ernährungsempfindlichkeit
- von Natur aus reich an Eisen, Zink & Vitamin B12
- mit natürlichem CLA für Haut, Stoffwechsel & Regeneration
- Herkunft aus extensiver Weidehaltung – für Tierwohl & Qualität



Wir kombinieren 36 % frisches Lammfleisch, 22 % getrocknetes Lammfleisch sowie 4 % Lammfett zu einer hochwertigen und ausgewogenen Rezeptur. Frisches Fleisch liefert natürliches Kollagen und unterstützt damit Gelenke, Bindegewebe und eine gesunde Haut. Getrocknetes Fleisch dient als hochkonzentrierte und besonders gut verdauliche Proteinquelle, während Lammfett wertvolle Energie sowie hautunterstützende Omega-6-Fettsäuren liefert. Durch die schonende Verarbeitung entsteht ein insgesamt besonders hoher Frischfleischanteil, der die Qualität und Nährstoffdichte des Futters zusätzlich unterstreicht.

Fuel Facts.

- 62 % Lamm (frisch & getrocknet) – hochwertiges, besonders gut verträgliches Protein
- ideal für empfindliche Hunde – leicht verdaulich & schonend
- reich an Eisen, Zink & Vitamin B12 – unterstützt Blutbildung & Immunsystem
- natürliches CLA & Fettsäuren – fördern Haut, Stoffwechsel und Regeneration
- mit Kollagen & hochwertigem Fett – unterstützt Gelenke, Energie und Wohlbefinden
- aus extensiver Weidehaltung – steht für Tierwohl und höchste Qualität

Zusammensetzung:

62 % Lamm (36 % frisches Lammfleisch, 22 % getrocknetes Lammfleisch, 4 % Lammfett), 19 % Kartoffeln, 7 % Erbsen, 3 % Apfel, 2 % Karotte, 2 % Lachsöl, 1 % Rübenschnitzel, 1 % Bierhefe 1 %, Leinsamen 0,375 %, Vitamin- und Mineralienmix 0,25% , Ingwer 0,2 %, Zimt 0,2 %, Hagebutte 0,2 %, Rosmarin 0,2 %, Minze 0,2 %, Yucca schidigera 0,2 % , Mannan-Oliosaccharide (MOS) und β -Glutane 0,1 %, Antioxidantien aus Pflanzenölen 0,06 %, Glucosamin 0,01 %, Chondroitinsulfat 0,005 %



Ernährungsphysiologische Zusatzstoffe:

Vitamin A (3a672a) 15000 I.E., Niacin (3a314) 25 mg, Vitamin D3 (3a671) 1200 I.E., Vitamin E (3a700) 92 mg, Vitamin K3 (3a711) 2 mg, Vitamin B1 (3a821) 5 mg, Vitamin B2 (3a825ii) 5,6 mg, Pantothensäure (3a841) 11,2 mg, Vitamin B6 (3a831) 4 mg, Vitamin B12 0,06 mg, Folsäure (3a316) 1 mg, Biotin (3a880) 0,22 mg, Eisen (3b103) 80 mg, Jod (3b203) 0,9 mg, Mangan (3b502) 10 mg, Kupfer (3b405) 10 mg, Zink (3b603) 100 mg, Selen (3b801) 0,35 mg

... weil nur das Beste gut genug ist!

Analytische Bestandteile:

Rohprotein 27,00 % Rohfett 15,00 % Rohfaser 1,98 %
 Rohasche 7,9 % Calcium 1,82 % Phosphor 1,04 %

6 kg	64€
12 kg	106€

Fütterungsempfehlung:

Gewicht	Futtermenge pro Tag
1 - 5kg	30-100g
5 - 10kg	100-170g
10 - 15kg	170-210g
15 - 20kg	210-260g
20 - 30kg	260-340g

Puppy
von Anfang an gut versorgt.

Ente & Huhn *aus Freilandhaltung*



Kartoffeln
glutenfreie Energiequelle
& magenfreundlich



Erbsen
liefern pflanzliches Eiweiß
& Ballaststoffe



Rübenmark
kann die Darmflora
unterstützen durch
fermentierbare Fasern



Karotten
natürlicher Lieferant von
Beta-Carotin (Vorstufe
Vitamin A)



Chicoréemark
präbiotisches Inulin zur
Unterstützung einer gesunden
Darmflora



Lachsöl
liefert EPA & DHA
(gesunde und wichtige
Fettsäuren)



Hagebutte
reich an Vitamin C &
sekundären Pflanzenstoffen



Meeresalgen
natürlicher Jodlieferant für die
Schilddrüse & Zellfunktion



Mannan-Oligosaccharide & β -Glucane
wirkt präbiotisch & immunmodulierend und schützt die
Darmbarriere

Yucca-Extrakt
viele gesundheitsfördernde
Eigenschaften



Kräutermix
Zur gezielten Ergänzung der
Rezeptur



Warum Ente & Huhn?

Die Aminosäureprofile ergänzen sich ideal & haben so eine besonders hohe Bioverfügbarkeit

Ente

- leicht verdauliches Protein
- liefert Eisen, Zink, Selen & B-Vitamine
- unterstützt Immunsystem & Zellregeneration



Huhn

- besonders gut verträglich
- vollständiges Aminosäureprofil
- ideal für gleichmäßiges Wachstum & Muskelaufbau



Die Kombination aus frischem und getrocknetem Enten- & Hühnerfleisch (63%) – liefert hochwertiges, gut verdauliches Protein sowie natürliches Kollagen für Gelenke, Haut und Bindegewebe.

Ergänzt durch Entenfett & Entenleberbrühe – sorgt für wertvolle Energie, essenzielle Fettsäuren sowie natürliche Vitamine und Eisen für Nährstoffdichte und Geschmack

Fuel Facts.

- 64 % Geflügel (Ente & Huhn) – hochwertige, leicht verdauliche Proteinbasis
- optimale Kombination aus frischem & getrocknetem Fleisch für hohe Bioverfügbarkeit
- unterstützt Wachstum & Muskelaufbau durch vollständiges Aminosäurenprofil
- reich an Vitaminen & Mineralstoffen (u. a. Eisen, Zink, B-Vitamine) für Immunsystem & Entwicklung
- liefert Energie & essentielle Fettsäuren für Haut, Fell und Vitalität
- speziell für Welpen entwickelt – für eine gesunde, ausgewogene Entwicklung

Zusammensetzung:

64 % Geflügel (Frisches Entenfleisch 25%, getrocknetes Hühnerfleisch 25%, getrocknetes Entenfleisch 9%, Entenfett 5%) Kartoffeln 19 %, Erbsen 7%, getrocknete Karotten 3,3 %, Lachsöl 2 %, Rübenmark 2%, Hagebutte 0,4%, Meeresalgen 0,4 %, Chicoréemark 0,4 %, Mariendistel 0,3 %, Löwenzahn 0,2 %, Rosmarin 0,2 %, Yucca-Extrakt 0,2 %, Hibiskus 0,1 %, Mannan-Oligosaccharde (Pobiotisch MOS) und β -Glucane 0,1 %, Vitamin- und Mineralpremix 0,34 %, Antioxidantien (Tocopherol-Extrakt aus Pflanzenöl 1b306i) 0,06 %



Ernährungsphysiologische Zusatzstoffe:

Vitamin A (3a672a) 19.500 I.E., Vitamin D₃ (3a671) 1.300 I.E., Vitamin E (3a700) 160 mg, Niacin (3a314) 25 mg, Vitamin K₃ (3a711) 2 mg, Vitamin B₁ (3a821) 5 mg, Vitamin B₂ (3a825ii) 5,5 mg, Vitamin B₆ (3a831) 4 mg, Vitamin B₁₂ 0,55 mg, Pantothenensäure (3a841) 1,25 mg, Folsäure (3a316) 1 mg, Cholinchlorid (3a890) 0,225 mg, Eisen (3b103) 80 mg, Mangan (3b502) 10 mg, Kupfer (3b405) 10 mg, Zink (3b603) 187 mg, Jod (3b203) 0,925 mg, Selen (3b802) 0,35 mg

... weil nur das Beste gut genug ist!

Analytische Bestandteile:

Rohprotein 30,00 % Rohfett 16,00 % Rohfaser 2,3 %
 Rohasche 8,0 % Calcium 1,588 % Phospor 0,977 %

Fütterungsempfehlung:

Endgewicht	2-3 Monate	4-5 Monate	6-12 Monate
1 - 5kg	10 - 80 g	20 - 120 g	30 - 140 g
5 - 10kg	60 - 170 g	100 - 230 g	130 - 270 g
10 - 15kg	120 - 280 g	210 - 340 g	270 - 410 g
15 - 20kg	210 - 330 g	320 - 390 g	380 - 470 g
20 - 25kg	240 - 460 g	380 - 520 g	440 - 600 g
25 - 30kg	360 - 600 g	510 - 770 g	580 - 960 g

6 kg	64€
12 kg	106€

Belohnung für feine Nasen
duftet unwiderstehlich

Superfood - Happen

Rind & italienische Kräuter



Das steckt drin:

Zusammensetzung:

Rind 90%, italienische Kräuter (Oregano, Thymian, Basilikum) 5%, Mineralstoffe 4%, Glycerin 1%

Inhaltsstoffe:

34,99% Rohprotein
22,01% Rohfett
12,54% Rohasche
2,57% Rohfaser
11,27% Feuchte



Unsere Superfood-Happen überzeugen durch ihren intensiven, natürlichen Duft, der durch die ausgewählten Kräuter besonders aromatisch wird und für eine hohe Akzeptanz sorgt – selbst bei wählerischen Hunden. Die weiche, aber feste Konsistenz macht sie ideal zum Brechen und einfach portionierbar. Perfekt als Belohnung im Training oder für unterwegs.

70 g	8€
200 g	16€



Superfood - Happen

Huhn mit Rote Beete & Pastinake



Das steckt drin:

Zusammensetzung:

Huhn 75%, Rote Beete 10%, Pastinake 10%, Mineralstoffe 4%, Glycerin 1%

Inhaltsstoffe:

21,7%	Rohprotein
19,44%	Rohfett
4,47%	Rohasche
2,78%	Rohfaser
15,49%	Feuchte



Unsere Superfood-Happen auf Basis von 75 % hochwertigem Huhn werden durch Rote Beete und Pastinake sinnvoll ergänzt und liefern so eine ausgewogene Kombination aus Protein und pflanzlichen Nährstoffen. Durch den Verzicht auf Kräuter ist der Geruch milder und besonders angenehm, was sie auch für sensible Hunde geeignet macht. Die weiche, gut portionierbare Konsistenz sorgt für eine einfache Handhabung und macht sie zum idealen Snack für Training und Alltag.



70 g	8€
200 g	16€



Crunch Bites

vegan

Das steckt drin:

Zusammensetzung:

55 % Kokosnuss, 13 % Banane,
10 % Pastinake, 10 % Apfel,
10 % Süßkartoffel, 7 % Kartoffel

Inhaltsstoffe:

15,1% Rohprotein
8,1% Rohfett
3,9% Rohasche
12% Feuchte

Knusprige, vegane Bites aus Kokosnuss, Banane, Apfel und Wurzelgemüse –
aromatisch im Duft und angenehm leicht.

Ideal als kleine Belohnung für zwischendurch oder im Training.

Pflanzlich, pur und einfach gut.

70 g	5€
200 g	11€



Vitamin Bites

vegan

Das steckt drin:

Zusammensetzung:

36 % Apfel, 18 % Kürbis, 13 % Pastinake,
8 % Zucchini, 8 % Kokosnuss, 4 % Hagebutte,
4 % Johanniskraut, 4 % Banane,
3 % Süßkartoffel, 3 % Kartoffel

Inhaltsstoffe:

15,1% Rohprotein
8,1% Rohfett
3,9% Rohasche
12% Feuchte

Vegane Vitamin Bites aus einer vielfältigen Kombination pflanzlicher Zutaten wie Apfel, Kürbis, Hagebutte und Süßkartoffel. Schonend verarbeitet, aromatisch im Duft und ideal als kleine Belohnung im Alltag. Ein Snack, der nicht nur gut schmeckt, sondern sich auch gut anfühlt – natürlich und ausgewogen

70 g	5€
200 g	11€

FUEL Collagenbar

Das steckt drin:

Zusammensetzung:

Rinderkollagen 65,9%, Rindfleisch 26,4%,
Tapioka, Vitaminmischung
(A, D3, E, K3, B1, B2, B6, C)

Inhaltsstoffe:

60%	Rohprotein
1%	Rohfett
8%	Rohasche
5%	Rohfaser
15%	Feuchte



Der Fuel Collagenbar ist der Powerriegel mit Biss und verbindet langen Kauspaß mit funktionalem Mehrwert. Der hohe Anteil an Rinderkollagen unterstützt Gelenke, Bindegewebe und Haut, während wertvolle Vitamine den Energiehaushalt und die Vitalität fördern. Ideal für Hunde, die ausgiebig kauen und gleichzeitig einen nährstoffreichen, sinnvollen Snack brauchen, z. B. nach fordernden Trainingseinheiten.

1 Stk.

8 €

FUEL *Spirulinabar*

Das steckt drin:

Zusammensetzung:

Rinderhaut 91,7%, Rinderpansen 2,5%,
Ochsenziemer 2,5%, Mineralstoffe 1%,
Petersilie 1%, Spirulina 1%

Inhaltsstoffe:

75,8% Rohprotein
2,5% Rohfett
3,4% Rohasche
2% Rohfaser



Der Fuel Spirulina Bar verbindet intensiven Kauspaß mit funktionalem Mehrwert. Die Kombination aus Rinderhaut, Pansen und Ochsenziemer sorgt für eine feste Struktur und langanhaltende Beschäftigung, während Spirulina und Petersilie wertvolle Nährstoffe liefern und das Wohlbefinden unterstützen. Ein durchdachter Snack für alle Hunde, die mehr als nur Kauen wollen – natürlich, nährstoffreich und sinnvoll.

1 Stk.	6€
--------	----





Pure Bites *Kaninchen*

Das steckt drin:

Zusammensetzung:

99% Kaninchen (Fleisch 59%, Innereien u. Karkassen 40%, Glycerin 1%

Inhaltsstoffe:

57,7%	Rohprotein
16,1%	Rohfett
15,3%	Rohasche
2,0%	Rohfaser
9,6%	Feuchte



Unsere Pure Bites bestehen zu 99 % aus Kaninchen und bieten damit eine besonders natürliche und ursprüngliche Belohnung. Die Kombination aus Fleisch, Innereien und Karkasse liefert wertvolle Nährstoffe und sorgt für eine hohe Akzeptanz – ideal auch für sensible oder ernährungssensible Hunde. Die softe, leicht portionierbare Konsistenz macht sie perfekt für Training, Alltag und bewusste Fütterung ohne unnötige Zusätze.

70 g	6€
200 g	12€



Lunge *Kaninchen*

Das steckt drin:

Zusammensetzung:

100% Kaninchenlunge,
getrocknet

Inhaltsstoffe:

82,7% Rohprotein
4,2% Rohfett
2,0% Rohasche
9,8% Feuchte



Schonend getrocknete Kaninchenlunge in praktischen Würfeln –
leicht, gut bekömmlich und ideal für kleine Belohnungen im Alltag.
Die luftige Konsistenz sorgt für eine hohe Akzeptanz und macht sie zum perfekten
Trainingsnack.
100 % Kaninchen. Ohne Zusätze.



70 g	6€
200 g	12€



Lunge *Ziege*

Das steckt drin:

Zusammensetzung:

100% Ziegenlunge,
getrocknet

Inhaltsstoffe:

82,7% Rohprotein
4,2% Rohfett
2,0% Rohasche
9,8% Feuchte



Schonend getrocknete Ziegenlunge in praktischen Würfeln –
leicht, gut bekömmlich und ideal für kleine Belohnungen im Alltag.
Die luftige Konsistenz sorgt für eine hohe Akzeptanz und macht sie zum perfekten
Trainingssnack.
100 % Ziege. Ohne Zusätze.

70 g	6€
200 g	12€



Pure Bites

Hirsch

Das steckt drin:

Zusammensetzung:

100% Hirsch, getrocknet

Inhaltsstoffe:

48,4% Rohprotein

26,9% Rohfett

12,7% Rohasche

9,5% Feuchte



Unsere Pure Bites aus 100 % Hirsch stehen für ursprünglichen, naturbelassenen Genuss. Das schonend getrocknete Fleisch liefert hochwertiges Protein und überzeugt durch seine hohe Akzeptanz – auch bei sensiblen oder wählerischen Hunde. Ein ehrlicher, nährstoffreicher Snack für alle, die es pur, wild und unverfälscht mögen.

70 g	6€
200 g	12€



Lunge *Hirsch*

Das steckt drin:

Zusammensetzung:

100% Hirschlunge,
getrocknet

Inhaltsstoffe:

75,4% Rohprotein
7,0% Rohfett
1,9% Rohasche



Schonend getrocknete Hirschlunge in praktischen Würfeln –
leicht, gut bekömmlich und ideal für kleine Belohnungen im Alltag.
Die luftige Konsistenz sorgt für eine hohe Akzeptanz und macht sie zum perfekten
Trainingssnack.
100 % Hirsch. Ohne Zusätze.

70 g	6€
200 g	12€





Rehhaut

Wild auf mehr!

Das steckt drin:

Zusammensetzung:

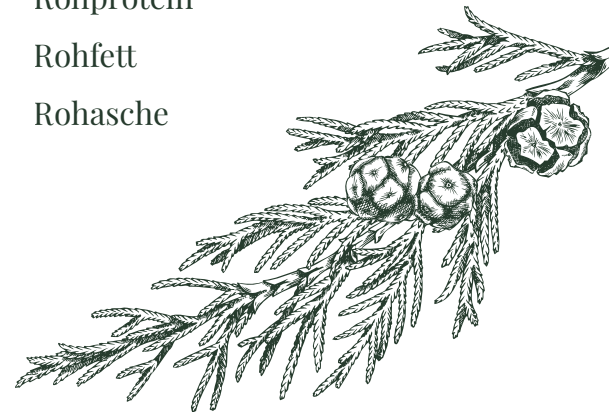
100 % Rehhaut

Inhaltsstoffe:

81% Rohprotein

5,9% Rohfett

1,7% Rohasche



Unsere Rehhaut stammt direkt aus den Wäldern Deutschlands und steht für puren, natürlichen Kauspaß – ganz ohne Gedöns. Mit 100 % Rehhaut bietet sie eine ursprüngliche, hochwertige Proteinquelle und überzeugt durch ihre feste Struktur für langanhaltende Beschäftigung. Ein ehrlicher Snack für alle Hunde, die es natürlich und ursprünglich mögen.

200 g

13€

Natürlich langer Kauspaß
ohne Schnickschnack



Premium
Rehhaut 30 cm
für echte Ausdauerjäger

Das steckt drin:

Zusammensetzung:

100 % Rehaut

Inhaltsstoffe:

81% Rohprotein

5,9% Rohfett

1,7% Rohasche



Unsere Rehnhaut stammt direkt aus den Wäldern Deutschlands und steht für puren, natürlichen Kauspaß – ganz ohne Gedöns. Mit 100 % Rehaut bietet sie eine ursprüngliche, hochwertige Proteinquelle und überzeugt durch ihre feste Struktur für langanhaltende Beschäftigung. Ein ehrlicher Snack für alle Hunde, die es natürlich und ursprünglich mögen.

Unsere Premium-Rehhaut sorgt für besonders
ausgiebiges Kauvergnügen.

4 Stk.	16€
10 Stk.	36€





Rehohren mit Muschel & Fell

Das steckt drin:

Zusammensetzung:

100 % Rehohren

Inhaltsstoffe:

57% Rohprotein

10,2% Rohfett

12% Rohasche



Unsere Rehohren mit Muschel und Fell stehen für echte Ursprünglichkeit und naturnahen Kauspaß. Fell und Muschel können die natürliche Zahnpflege unterstützen und gleichzeitig den Magen-Darm-Trakt positiv beeinflussen. Durch die ganzheitliche Verwertung des Tieres entsteht ein besonders nachhaltiger Snack – ursprünglich, sinnvoll und genau so, wie es die Natur vorgesehen hat.

5 Stk.	16€
10 Stk.	28€



Ursprünglicher Kauspaß
für echte Naturburschen



Hirschohren *mit Muschel & Fell*

Das steckt drin:

Zusammensetzung:

100 % Hirschohren

Inhaltsstoffe:

57% Rohprotein

10,2% Rohfett

12% Rohasche



Unsere Hirschohren mit Muschel und Fell stammen aus den Wäldern Deutschlands und stehen für ursprünglichen Kauspaß und ein besonders naturnahes Kauverhalten. Die feste Struktur sowie Fell und Muschel können die Zahnpflege unterstützen und gleichzeitig den Magen-Darm-Trakt positiv beeinflussen. Ein ehrlicher, naturbelassener Snack für alle Hunde, die es wild, unverfälscht und artgerecht mögen.

2 Stk.	10€
5 Stk.	22€

Zurück zur Natur
so ursprünglich, wie es sein soll



Kaninchenohren *mit Muschel & Fell*

Das steckt drin:

Zusammensetzung:
100 % Kaninchenohren

Inhaltsstoffe:

57% Rohprotein
10,2% Rohfett
12% Rohasche



Unsere Kaninchenohren mit Muschel und Fell stehen für natürlichen, ursprünglichen Kausnack und ein besonders authentisches Kauverhalten. Die leichte, gut verträgliche Struktur macht sie ideal für zwischendurch und sorgt für eine hohe Akzeptanz. Ein naturbelassener Snack für alle Hunde, die es wild, pur und unkompliziert mögen.



20 Stk.

19€

Qualität, die beschäftigt
für langanhaltenden Kauspaß



Pferdehaut Zöpfe

Das steckt drin:

Zusammensetzung:

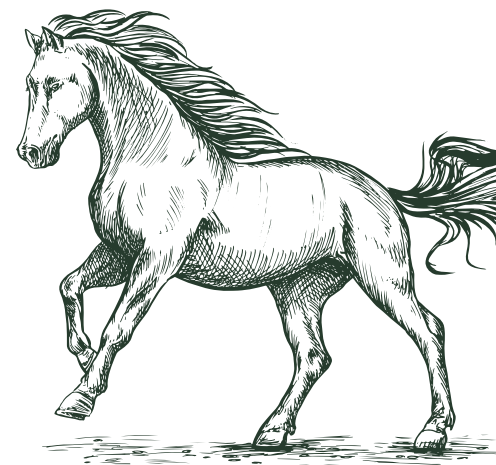
100 % Pferdehaut, getrocknet

Inhaltsstoffe:

84,32% Rohprotein

3,5% Rohfett

8% Rohasche



Unsere Pferdehautzöpfe bringen genau das, was ein guter
Kauartikel können soll:

Substanz, Ruhe und ehrlichen Widerstand.

Mit ca. 30 cm Länge sorgen sie für langanhaltende Beschäftigung
und sind durch ihre feste Struktur besonders geeignet für Hunde,
die wirklich kauen wollen – nicht nur knabbern.

Pferd gilt als gut verträgliche Proteinquelle und ist damit auch für
sensiblere Hunde eine spannende Wahl.

Naturbelassen, ohne Schnickschnack – einfach ein richtig guter
Kausnack.

5 Stk.	21€
10 Stk.	40€

Qualität, die beschäftigt
für langanhaltenden Kauspaß



Ziegenhaut Zöpfe

Das steckt drin:

Zusammensetzung:

100 % Ziegenhaut, getrocknet

Inhaltsstoffe:

53,1% Rohprotein

15,3% Rohfett

2,73% Rohasche



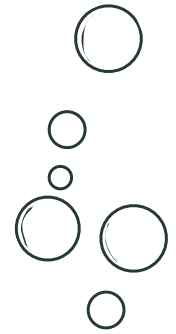
Unsere Ziegenhautzöpfe stehen für natürlichen, ehrlichen Kauspaß.
Ziege gilt als besonders gut verträglich und eignet sich daher auch für sensible Hunde oder als bewusste Alternative zu klassischen Proteinquellen.
Mit ca. 30 cm Länge und ihrer festen Struktur bieten sie langanhaltende Beschäftigung für Hunde, die wirklich kauen wollen – nicht nur kurz beschäftigen.

Ein naturbelassener Kausnack für alle Hunde,
die es ursprünglich, leicht und unkompliziert mögen.

5 Stk.	21€
10 Stk.	40€



Flunder pur & ganz



Das steckt drin:

Zusammensetzung:

100 % Flunder, getrocknet

Inhaltsstoffe:

- 51,9% Rohprotein
- 11,8% Rohfett
- 18,4% Rohasche
- 9,5% Feuchtigkeit



Unsere getrocknete Flunder steht für natürlichen Genuss aus dem Meer und überzeugt durch ihre ursprüngliche, schonend verarbeitete Qualität. Reich an hochwertigem Protein und Omega-3-Fettsäuren unterstützt sie Hunde besonders nach Training, Bewegung oder einfach dann, wenn der Körper ein bisschen mehr gebraucht hat.

Ein gut bekömmlicher, gehaltvoller Fischsnack für alle Hunde, die es pur, maritim und unverfälscht mögen.

5 Stk.	12€
10 Stk.	22€

